

El Precioso





New Products

Rough border	ラフボーダー〈アンダークロス〉	02
Tricia	トリシア〈アンダークロス〉	03
Flash Satin	フラッシュサテン〈アンダークロス〉	05

Variation

Casual	カジュアルコーディネート	07
Feminine	フェミニンコーディネート	08
Stylish	スタイリッシュコーディネート	09
Elegance	エレガンスコーディネート	10
Natural	ナチュラルコーディネート	11

アンダークロス

Crystal	クリスタル	13
Ripples	リップルズ	15
Profit	プロフィット	17
Plain Surpass	プレーンサーパス	19
Cat's Eye	キャッツアイ	21
Rose	ローズ	23
Elegance Leaf	エレガンスリーフ	25
Lattice	ラティス	27
Moire	モアレ	29
Big Rose	ビッグローズ	31
Stripe	ストライプ	33

トップクロス

Big Shine Surpass	ビッグシャインサーパス	35
Satin	サテン	37
Tulle	チュール	39

ランナー

Tulle Runner	チュールランナー	41
Satin Runner	サテンランナー	43
Big Shine Runner	ビッグシャインランナー	45
SouvenirChief	スーベニアチーフ	47
Rental Napkin	レンタルナプキン	49
オーダーシステム/会社概要		51
お申し込み書		52

New Products

テーブルクロスやテーブルナフキンのレンタル・販売を続けて20年。

自信作の新商品3点をメインに取扱商品の一部をご紹介します。



Rough border

New
Products

Rough border

ラフボーダー 〈TW3308SR〉

ナチュラルなテーブルクロスは、
素材も優しく、グリーンや小花など
お洒落な装飾も映え、
自然体で心地よい空間を創ります。



アイボリー
#2180



※写真はイメージです

New
Products

Tricia

トリシア 〈KD3305SR〉



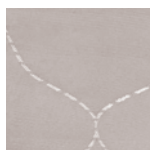
幾重にも輪を描いて輝く
波紋模様が美しい
アンダークロス
光が反射した水面のような
躍動感があり
煌びやかで洗練された
コーディネートを楽しめます



アクア
#4046



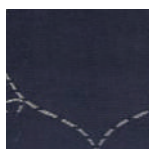
ホワイト
#4379



サンド
#4381



ウッド
#4045



マリン
#4380

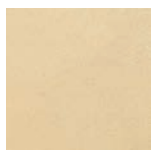
New
Products

Flash Satin

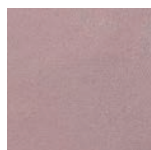
フラッシュサテン〈KD3317SR〉



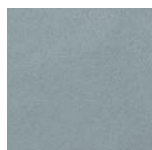
しなやかで美しい
光沢感のあるドレープは
上品でありながら華やか
素敵な時間をより優雅で高級感の
あるひとときを演出します



シャンパン
#3905



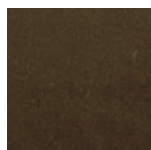
ピンク
#4399



ブルー
#4400



グレー
#4401



ショコラ
#3908

Variation



Casual.
Stripe, Plain Surpass



Feminine
Profit, Big Rose



Stylish

Ripples, Crystal





Elegance
Elegance Leaf





Natural
Lattice, Cat's Eye, Rose





Crystal

クリスタル 〈BX3301SR〉

大人の耀き。ほのかに魅せる高級感。

シックな色合いの中に覗く光、

これぞオトナの魅力を演出します。



アンダークロス [ゴールド]



ナプキン / シャインチーフ
[ゴールド]

SELECTION COLOR



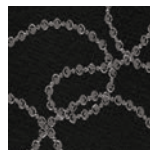
シャンパン
#5001



ピンク
#5002



ゴールド
#5003



ブラック
#5012

Ripples

リップルズ〈KD3302SR〉

小刻みに打ち注ぐ感動感

小さな波紋ではない、

響き続ける心の語らいを伝えてくれます。



アンダークロス [シルバー]



ナプキン / プレーンチーフ
[プラチナ]

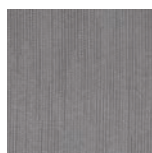
SELECTION COLOR



ミルクホワイト
#3695



ゴールド
#3697



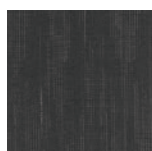
シルバー
#3695



レッド
#3700



ブラウン
#3698



ベージュブラック
#3699

Profit

プロフィット〈KD3304SR〉

約束された輝く未来を演出

リーフ柄が導いてくれる、

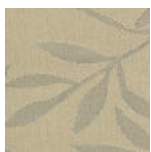
人生の繁栄をプロデュースいたします。





アンダークロス [リーフグリーン]

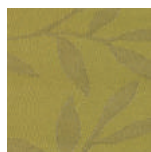
SELECTION COLOR



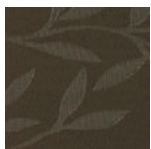
ベージュ
#3710



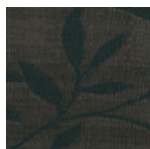
イエロー
#3711



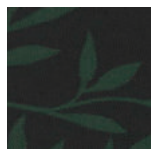
リーフグリーン
#3712



ブラウン
#3713



ベージュブラック
#3714



グリーンブラック
#3716

Plain Surpass

プレーンサーパス 〈TY3310SR〉

素材・色でハイクオリティをコーディネート

滑らかな質感と気品をマリアージュ

過美でないエレガントさを演出します。





ナプキン / プレーンチーフ [オフアイボリー]



ナプキン / バラチーフ [ブルー]

SELECTION COLOR



アイボリー
#3371



ベージュ
#3372



ライトグレー
#3450



ホリゾントブルー
#3452



プラム
#3451



チョコブラウン
#3358

Cat's Eye

キャッツアイ〈KD3301SR〉

キュートな猫の目をモチーフに。
光沢感を猫の目模様で表現した、
キュートからセクシーまで表情はお好みしだい。



アンダークロス [ピンク]



ナブキン / プレーンチーフ [アイボリー]

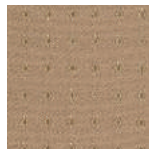
SELECTION COLOR



シャンパン
#3689



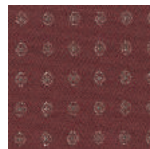
サンド
#3690



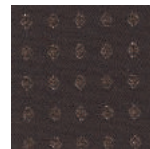
ゴールド
#3691



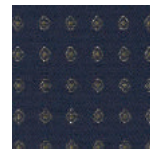
ピンク
#3688



ワイン
#3693



ブラウン
#3692



ネイビー
#3694

Rose

ローズ 〈TY3305SR〉

ちりばめられたクラシックなバラ柄で最高の演出
素材感たっぷりのクロスにヨーロピアンクラシックの
バラ柄が華やかで気品ある表情を見せてくれます。



アンダークロス [ホワイト]
ランナー / サテンランナー [クリアブルー]



ナプキン / プレーンチーフ [オフアイボリー]

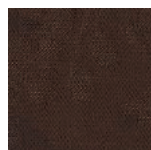
SELECTION COLOR



ホワイト
#1



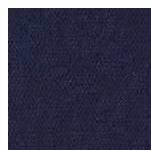
イエロー
#88



チョコブラウン
#3358



ワインレッド
#3362



ネイビー
#3361

Elegance Leaf

エレガンスリーフ〈TY3301SR〉

欧州の気品漂うエレガントな表情

歴史さえ語りそうな印象的なリーフ柄と

ラグジュアリーな装いの演出をお楽しみください。



アンダークロス [モスグリーン]

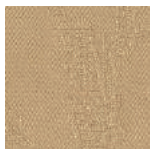


アンダークロス [ワイン]



ナプキン / プレーンチーフ [ホワイト]

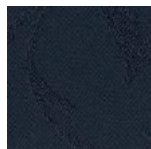
SELECTION COLOR



ベージュ
#3407



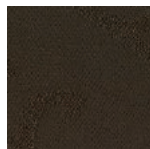
モスグリーン
#3399



ネイビー
#3432



ワイン
#3401



ブラウン
#3500

Lattice

ラティス〈KD3313SR〉

どんなお花にも合う色合いの光沢の生地に、ラティスの模様をあしらって仕上げたクロスです。ラティスという名の通り、ガーデンのナチュラルコーディネートにも、市松に見立てて和風のコーディネートにもお使いいただけるオールマイティなクロスです。

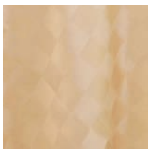


アンダークロス [ミルクホワイト]

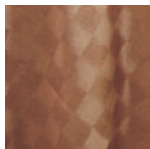


ナプキン / プレーンチーフ [アイボリー]

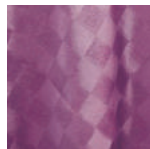
SELECTION COLOR



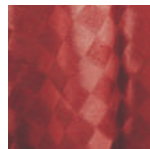
ミルクホワイト
#3750



ブロンズアンバー
#3751



ピンクパープル
#3752



バーガンディマイン
#3749



シルバーグレー
#3754

Moire

モアレ〈TY3306SR〉

印象的でエレガントなモアレ模様。

ベース素材のサテンがハイセンスな雰囲気を
コーディネートします。

アンダークロス [グリーン]
ランナー / ビッグシャインランナー [シャンパン]



ナプキン/シャインチーフ [ブラウン]

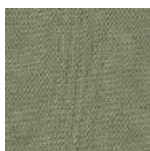


ナプキン/シャインチーフ [シャンパン]

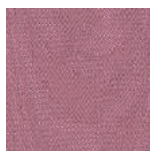
SELECTION COLOR



ミルクホワイト
#3315



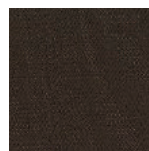
グリーン
#3317



ピンク
#3319



ゴールド
#3320



チョコブラウン
#3352



ブラック
#3318

Big Rose

ビッグローズ 〈TY3304SR〉

大胆に! 薔薇が埋め尽くす最上のインパクト。艶やかで大きめのバラの花模様をあしらった、華やかさと贅沢感の融合した「ビッグローズ」。ナフキンなどを合わせて、フェミニンなスタイルまで表情は様々です。



アンダークロス [メローピンク]



ナプキン / プレーンチーフ [ローズピンク]



ナプキン / プレーンチーフ [ホワイト]

SELECTION COLOR



スノーホワイト
#3305



シャンパン
#3307



ゴールド
#3306



マリンブルー
#3309



メローピンク
#3308



シルバーピンク
#3310

Stripe

ストライプ 〈TY3309SR〉

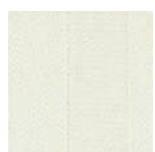
クロスのドレープを一層華やかに演出してくれる、
ストライプ柄のクロスです。さわやかなパステルカラーをご用意。
カジュアルにもスタイリッシュにもお使いいただける
バランスのいいクロスです。





ナプキン/バラチーフ[ブルー]

SELECTION COLOR



オフホワイト
#3368



イエロー
#3369



ピンク
#3367



グリーン
#3370



ブルー
#3366

Big Shine Surpass

ビッグシャインサーパス 〈BX3302SR〉

気品高くドラマティックな場面にこそ。

豊富なコーディネートが楽しめるトップクロス。

レースのトリミングも華やかにアンダークロスと

共に個性を引出してくれます。



トップクロス[ゴールド] ※レース無しもあります
アンダークロス / リップルズ[ブラウン]

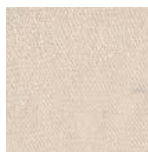


トップクロス [ブラウン]

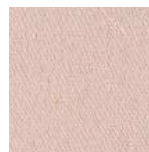
SELECTION COLOR



スノーホワイト
#5004



シャンパン
#5005



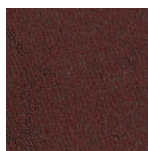
ピンク
#5006



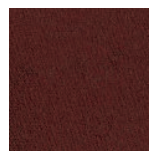
シルバー
#5007



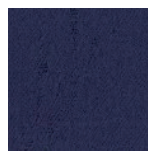
ゴールド
#5008



ブラウン
#5009



ワイン
#5010



ネイビー
#5011

Satin

サテン〈BX3304SR〉

無地サテンは上質な光沢により高級感を演出します。
アンダークロスとの組み合わせで、更に表情豊かに。

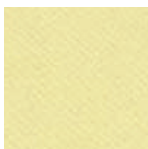


トップクロス [ロイヤルブルー]
アンダークロス / クリスタル [シャンパン]



ナプキン/シャインチーフ [シルバー]

SELECTION COLOR



イエロー
#421



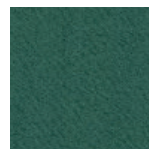
グリーン
#435



パープル
#423



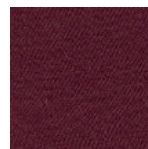
ブルー
#425



ロイヤルグリーン
#436



ロイヤルブルー
#439



ワインレッド
#442

Tulle

チュール〈BX3305SR〉

キュートで清楚なチュールでカワイイをコーディネート

高原の風に吹かれたような、欲しかった演出がここにありました。

カワイイ / ウレシイ / シアワセ、全部独り占め





ナプキン / チュールチーフ [クリスタルホワイト]



ナプキン / シャインチーフ [ブラウン]

チュール

Tulle Runner

チュールランナー 〈BX3306SR〉

やわらかさを表現するランナー。

チュール地を使用したしっとり心地良い印象。



ランナー[クリスタルホワイト]
アンダータロス / プロフィット[リーフグリーン]



ナプキン / プレーンチーフ [マロンブラウン]



ナプキン / プレーンチーフ [ウィローグリーン]

Satin Runner

サテンランナー 〈BX3307SR〉

無地サテンの輝きでアンダークロスに
表現力を!アンダークロスに輝くサテンランナーで
演出的にもポイントアップ。



ランナー [ピンク]
アンダークロス / プレーンサーパス [チョコブラウン]

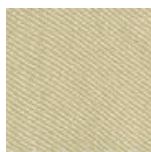


ナプキン/チーフ ブロッサム

SELECTION COLOR



ホワイト
#1



イエロー
#421



ピンク
#412



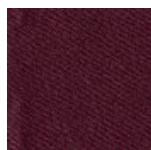
クリアブルー
#424



ブルー
#425



レッド
#443



ワイン
#442

Big Shine Runner

ビッグシャインランナー 〈BX3308SR〉

豊かなコーディネートは華やかさも手に入れる。
素材のもつ高級感により、華やかでゴージャスな
装いをお楽しみいただけます。



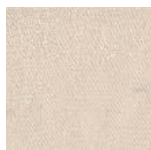
ランナー [シャンパン]
アンダークロス / モアレ [ピンク]



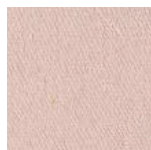
SELECTION COLOR



スノーホワイト
#5004



シャンパン
#5005



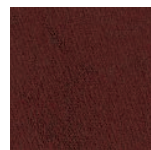
ピンク
#5006



シルバー
#5007



ゴールド
#5008



ワイン
#5010



ネイビー
#5011

Souvenir Chief

スーベニアチーフ（販売ナフキン）

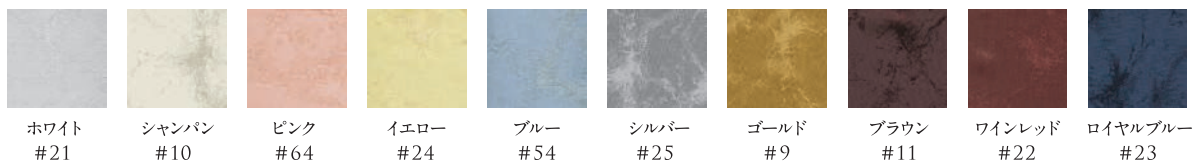
会場のテーブルクロスとコーディネートされたナフキン。クロス同様に素材からハイクオリティ、そして「持ち帰りナフキン」という真心の贈り物です。グリーティングカードや様々な小物たちと、大切なふたりのウェディングシーンの雰囲気と時間を切り取って持ち帰ってもらいましょう。素材・柄・色・形と多彩なバリエーションから、会場のひとこまを送りましょう。



シャインチーフ [シルバー]

Shine Chief シャインチーフ〈BX2001〉

SELECTION COLOR

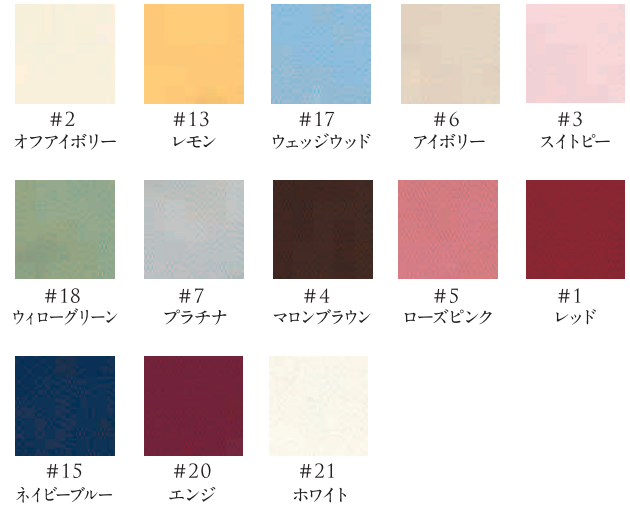




Plain Chief

プレーンチーフ 〈SP2027〉

SELECTION COLOR



Only One

オンリーワン

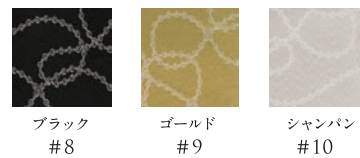
SELECTION COLOR



Crystal Chief

クリスタルチーフ 〈BX2002〉

SELECTION COLOR



Rental Napkin

レンタルナプキン



Plain Chief プレーンチーフ 〈BX2006〉

SELECTION COLOR



オフアイボリー
#2

レモン
#13

ウェッジウッド
#17

アイボリー
#6

スイトビー
#3

ワイローグリーン
#18

プラチナ
#7



マロンブラウン
#4



ローズピンク
#5



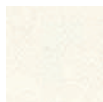
レッド
#1



ネイビーブルー
#15



エンジ
#20



ホワイト
#21

Rose

ローズ 〈BX2007〉

SELECTION COLOR



アイボリー
#26

ブルー
#54

ピンク
#64



ブルー
〈タキシード折り〉



アイボリー
〈ビュッフェポケット折り〉



ピンク
〈バラ折り〉



アイボリー
〈スター扇折り〉



ブラウン
〈扇折り〉



ホワイト
〈デルタ折り〉



ワインレッド
〈ナイトライト折り〉



ゴールド
〈玉冠折り〉

Shrine

シュライン 〈BX2008〉

SELECTION COLOR



ホワイト
#21

ゴールド
#9

ブラウン
#11

ワインレッド
#19

Stripe

ストライプ 〈BX2009〉

SELECTION COLOR



シャンパン
#10

ピンク
#64

ブルー
#54

ロイヤルブルー
#16



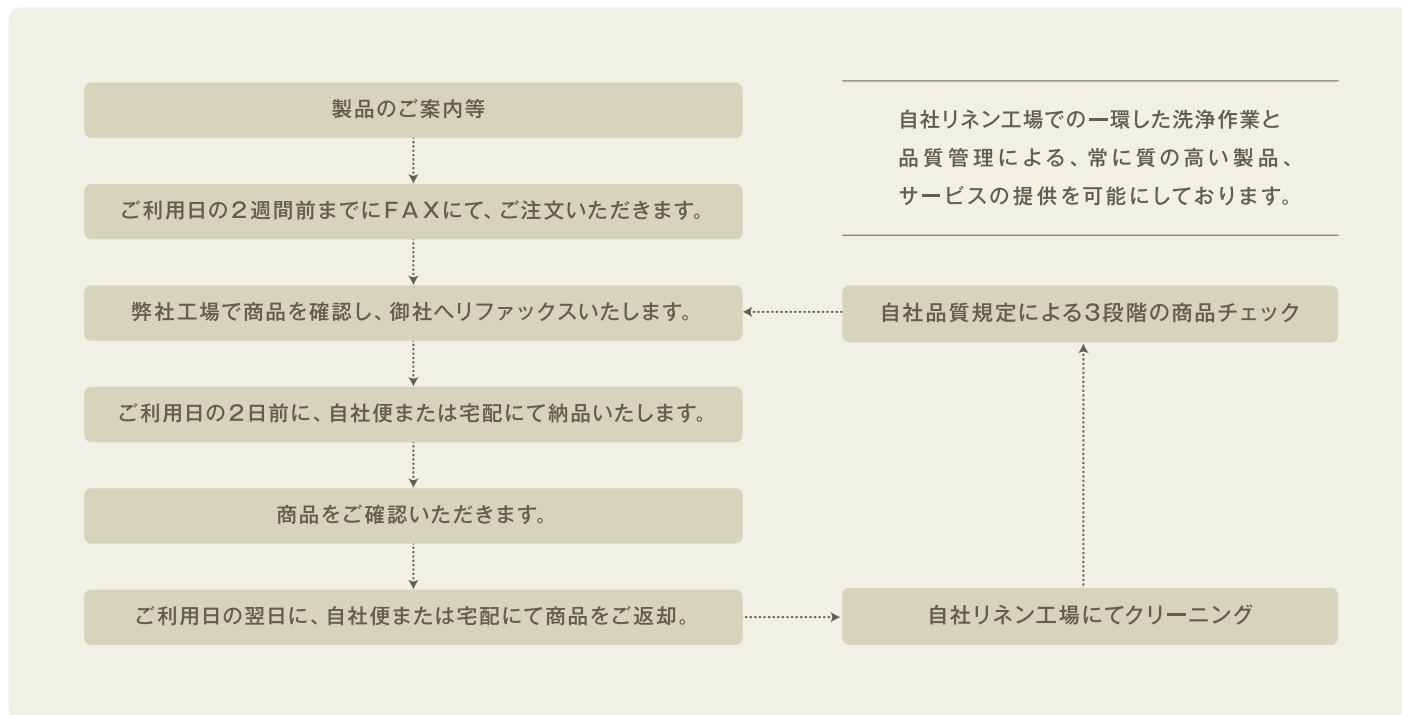
ブルー
〈ヨット折り〉



ロイヤルブルー
〈帆船折り〉

オーダーシステム

当社の製品管理センターは物流コアである羽田空港に隣接し、空輸便を利用した前日・当日の緊急時の物流に備えております。



会社概要

商標	有限会社ピーマックス	
代表取締役	瀬口 和彦	
所在地	本社	〒144-0052 東京都大田区蒲田3-11-3 TEL:03-3738-5166 / FAX:03-3735-0370
	東京支店	〒144-0047 東京都大田区萩中3-17-16-102 TEL:03-5735-5255 / FAX:03-5735-5256
	川崎支店	〒215-0033 神奈川県川崎市麻生区栗木2丁目2-6 TEL:044-989-5444 / FAX:044-989-5445
従業員数	45人(パート含む)	
創業	平成11年1月	
設立	平成11年4月	
資本金	3,000,000円	
主要取引銀行	三井住友銀行 さわやか信用金庫 芝信用金庫	
事業内容	ブライダルバンケットコーディネート事業、カラークロス・ナフキンのレンタルおよび販売、チェアカバーのレンタルおよび販売、ウェディングスクリーンの販売、ブライダル関連グッズの企画・制作・販売等、アメニティーグッズ等ホテル備品の企画・制作・販売、ユニフォームの販売、クリーニング業務全般	

沿革

1999年 1月	東京都大田区蒲田3丁目にて開業
1999年 4月	有限会社ピーマックス設立 本社兼第一工場を開設
2000年 2月	第二工場を開設
2000年 8月	第一工場と第二工場を合併し、東京工場開設
2002年 7月	テーブルクロスレンタル業務及び関連商品の販売開始 東京工場内に東京支店及び商品管理センター開設
2005年 6月	北陸支店開設
2005年 10月	空間コーディネート業務(QOS)開始
2007年 5月	北陸支店閉鎖
2007年 6月	福岡支店開設
2008年 7月	大阪支店兼大阪工場開設
2009年 3月	東京工場設備拡充
2012年 7月	ブライダルに特化したブランド「El Precioso」立ち上げ
2013年 4月	AITHER取扱い開始
2013年 7月	ブライダル産業フェア出展
2013年 11月	AITHER商品販売開始
2014年 2月	東京工場設備拡充
2014年 7月	ブライダル産業フェア出展
2016年 12月	AITHER事業撤退
2017年 8月	東京工場設備拡充
2018年 8月	大阪工場設備拡充
2020年 2月	国際ホテル・レストランショーに出展
2020年 4月	横浜オフィス開設
2020年 8月	川崎支店開設

【お申し込み書】

顧客名

Bemax

FAX : 03-5735-5256

御発注御担当者		お申込み日	
---------	--	-------	--

住所 _____

TEL _____

FAX _____

受注確認印

注1) 発注の締め切りは挙式日の2週間になります。
 注2) この発注書は原本になりますのでお間違いの無いように、ご記入下さい。

挙式日	年 月 日		
披露宴時間	時 分 ~	時 分	会場名
御両家名	御両家		

アンダークロス				
柄	色	番号	サイズ	枚数

トップクロス				
柄	色	番号	サイズ	枚数

ナフキン				
柄	色	番号	折り方	枚数

備 考

このページをコピーしてお使いください。

*El
Precioso*

Produced by **Bemax**

www.net-bmx.com